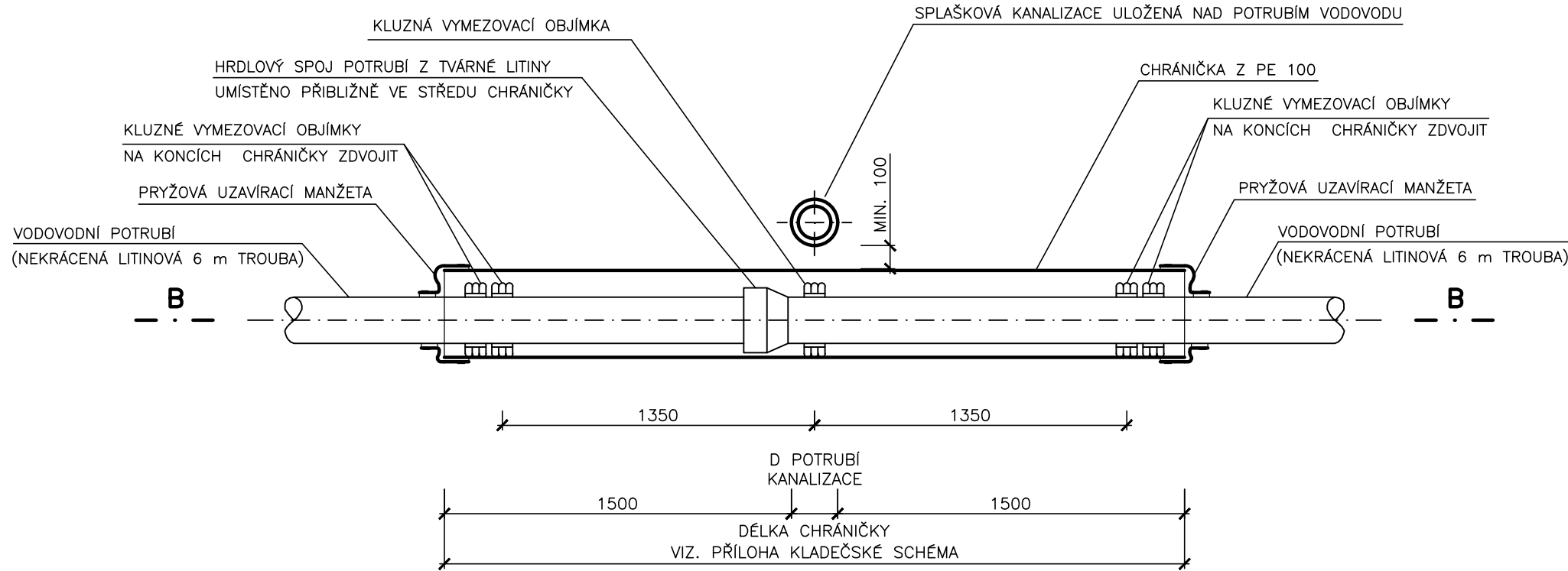
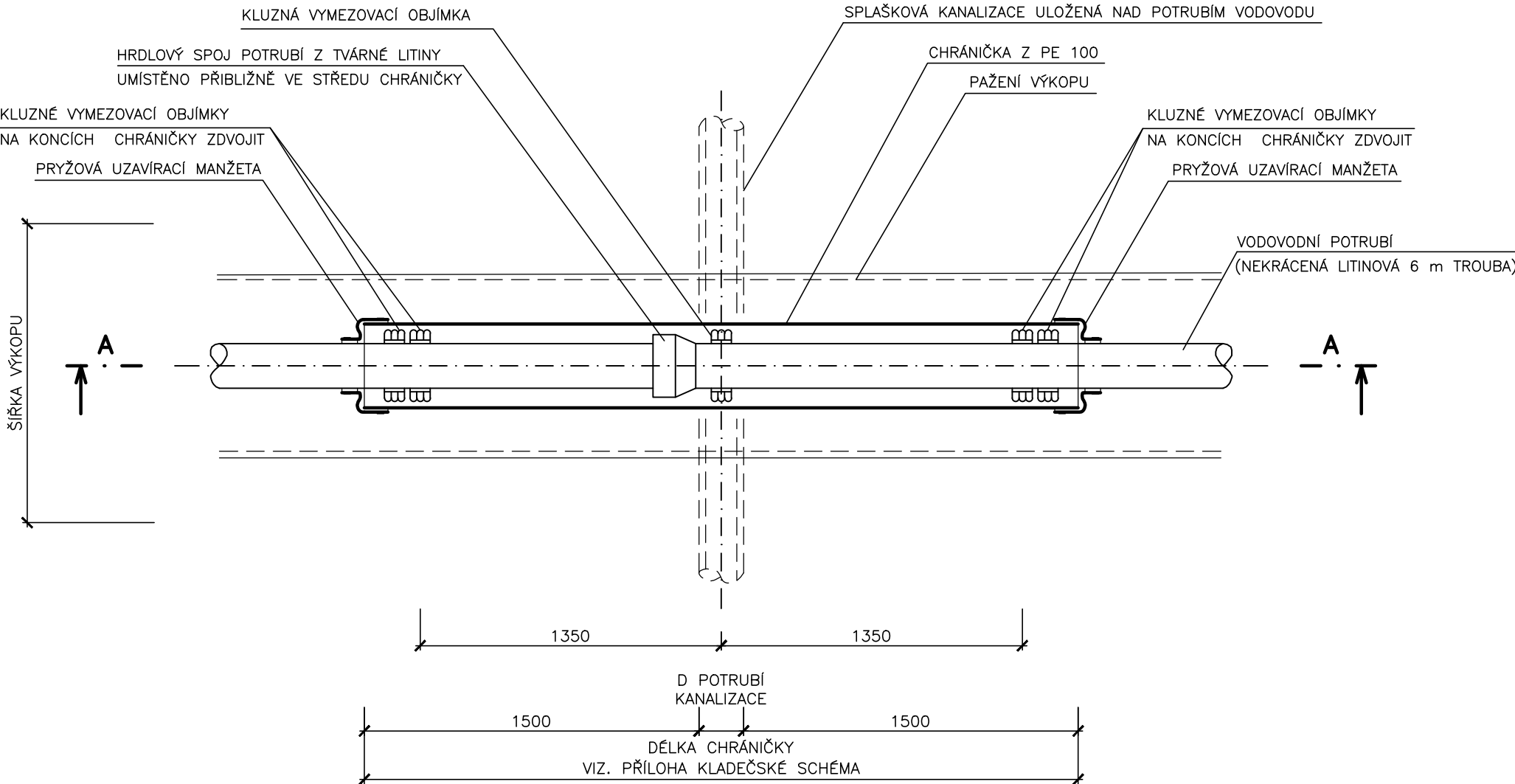


PODCHOD VODOVODU POD SPLAŠKOVOU KANALIZACÍ – VZOROVÝ VÝKRES

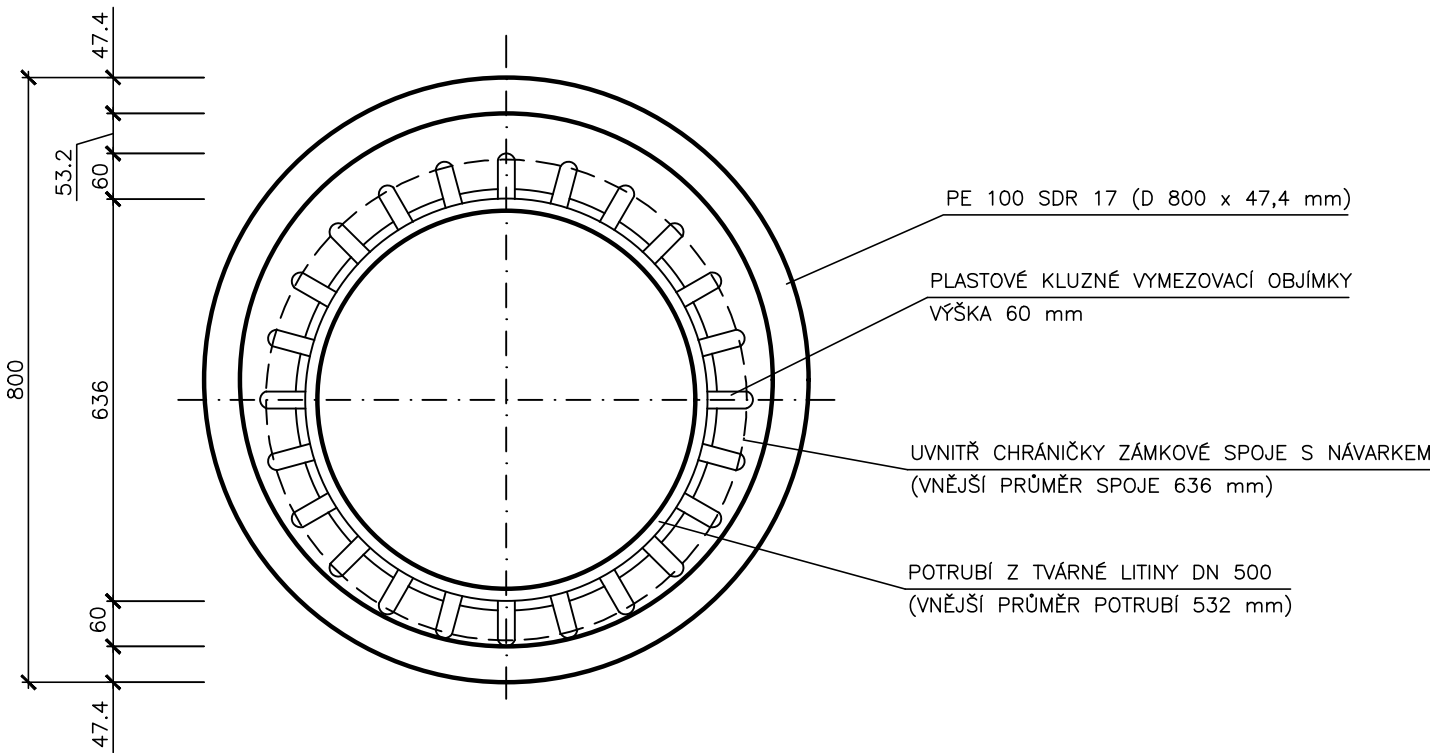
ŘEZ A–A



PŮDORYSNÝ ŘEZ B–B



DETAIL ULOŽENÍ POTRUBÍ TLT DN 500 V CHRÁNIČCE M 1:5



POZNÁMKA:

ROZMĚRY A DÉLKY CHRÁNIČEK A DALŠÍ DETAILY JEDNOTLIVÝCH KŘÍŽENÍ JSOU SOUČÁSTÍ PŘÍLOHY "KLADEČSKÉ SCHÉMA"

Kreslil ING. M. COUFAL, PH.D. <i>hap</i>	Projektant: ING. M. COUFAL, Ph.D. <i>hap</i>	Hlavní projektant: ING. M. COUFAL, Ph.D. <i>hap</i>	Techn. kontrola ING. B. ANDERLOVÁ <i>Andersova 1</i>	VRV VODOHOSPODÁŘSKÝ ROZVOJ A VÝSTAVBA a.s. Nábřeží 90/4 150 00 Praha 5
Kraj: VYSOČINA	Obec: JIHLAVA	Stavebník: STATUTÁRNÍ MĚSTO JIHLAVA		
Soubor D-1_1_17 krížení kanalizace.dwg				Formát 6 x A4
POSÍLENÍ VODOVODNÍ SÍTĚ V JIHLAVĚ SV VĚTEV SO 01 SEVEROVÝCHODNÍ VĚTEV – I.ETAPA				Datum BŘEZEN 2025
				Stupeň DPS
				Zakázka 5469/002
PODCHOD POD SPLAŠKOVOU KANALIZACÍ – VZOROVÝ VÝKRES				Měřítka Č. výkresu D.1.1.17

Tento výkres a jeho přílohy jsou duševním vlastnictvím akciové společnosti Vodohospodářský rozvoj a výstavba, a.s.